

ÖNEMLİ ÖNLEMLER

Elektrikli ev aletleri kullanırken, özellikle çocuklar mevcut olduğunda, temel önlemlere uymak gerekir.

Elektrik çarpmasını önlemek için:

- Cihazı temizlemeden önce, elektrik bağlantısını kesin.
- Cihazı banyoda veya duşta kullanmayın, suya düşürmeyin veya diğer sıvılar.

Suya düşmüş bir elektrikli cihaza dokunmayın!
Hemen ağ bağlantısını kesin.

Yanıkları, yangını veya yaralanmayı önlemek için:

- Bu cihazı yalnızca bu kullanım kılavuzunda açıklanan amaçlar için kullanın. Üretici tarafından önerilmeyen cihazları kullanmayın.
- Bu cihazı asla şebekeye takılı halde gözetimsiz bırakmayın.
- Cihaz çocuklar veya engelliler tarafından kullanıldığında, çalışmasının dikkatli bir şekilde izlenmesi gerekir.
- Kablo veya fiş hasar görmüşse cihazı asla çalıştırmayın.
- Kabloyu ısıtılmış yüzeylerden uzak tutun. Kabloyu çekmeyin veya bükmeyin ve cihazın üzerine sarmayın.
- Cihazı düşürmeyin. Deliklerine yabancı cisimler sokmayın
- Bu cihazı kullanmadan önce bıçakların uygun şekilde ayarlandığından emin olun.

Garanti yükümlülükleri:

1. Üretici, ürünün aşağıdaki koşullar altında çalışmasını garanti eder taşıma, depolama ve işletme koşulları.
2. Garanti yükümlülükleri, bir üretim hatasından kaynaklandığı kanıtlanabilir şekilde ürüne verilen her türlü hasar için geçerlidir.
3. Garanti, ürünün mekanik hasarı için geçerli değildir.
4. Ürünün garanti süresi satış tarihinden itibaren 12 aydır.

Garanti aşağıdakiler için geçerli değildir:

- Ürünler, işletme ve nakliye kurallarının ihlali sonucu arızalar ortaya çıkarsa.
- Aşırı yüklerden kaynaklanan hasarlar, yanlış kullanım, yanlış saklama veya bakım, bıçağın yanlış çıkarılması.
- Kullanım ömrü sınırlı olan çalışma sırasında aşınmış bileşenler için (GÜÇ kabloları, fırçalar, plastik tasmalar vb.)
- Yabancı cisimlerin, maddelerin, böceklerin yutulmasından kaynaklanan hasarlar.
- Ürünün kendi kendine onarımı veya uzman olmayan atölyelerde yapılan onarımlar.

Tüketici, aşağıdaki durumlarda garanti hizmeti haklarından mahrumdur vakalar:

- garanti süresi dolduğunda;
- ürünün dış kısımlarında mekanik hasar varsa;
- çalışma kurallarının ihlali durumunda.

Herhangi bir çalışma süresinden sonra temizlik, ürünlerin yağlanması, bıçakların bileneşmesi garanti hizmetinin maliyetine dahil değildir.

Garanti onarımlarını gerçekleştirmek için, bu ürünün satın alındığını belgeleyen belgeleri, bu ürün talimatını satıcının imzası ve ticaret kuruluşunun mührü ile birlikte ibraz etmeniz gerekir.

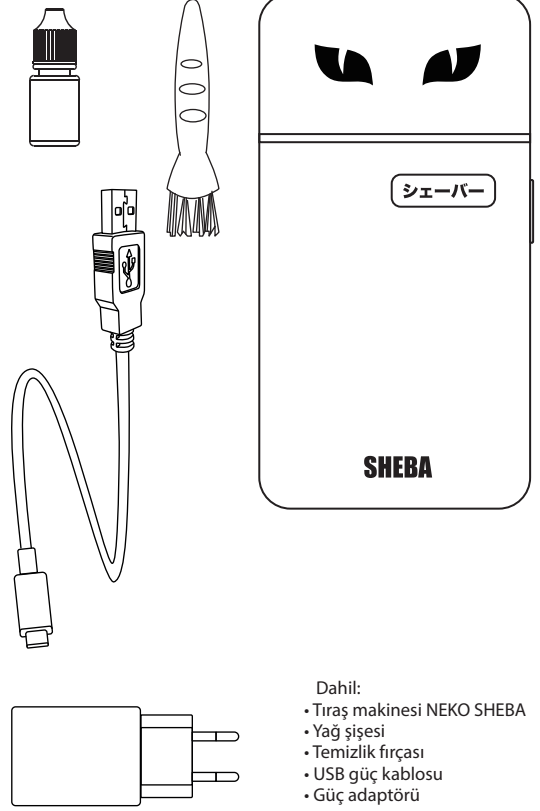
« _____ » 20 ____ yıl « _____ » 20 ____ yıl

Satıcı _____ İmzası _____ Satıcı _____ İmzası _____

damga için yer _____

damga için yer _____

NEKO SHEBA



Dahil:

- Tıraş makinesi NEKO SHEBA
- Yağ şişesi
- Temizlik fırçası
- USB güç kablosu
- Güç adaptörü

TEKNİK ÖZELLİKLER:

Saç Tıraş makinesi	Motor	Çalışma voltajı: 5 W Motor dönüş hızı: 7500 rpm
	Pil	Pil kapasitesi: 800 mAh Şarj süresi: 90 dakika Çalışma süresi: 120 dakika
Adaptör		Giriş: 100-240 V, 50-60 Hz Çıkış: 5V, 1000 MA

KULLANIM KILAVUZU

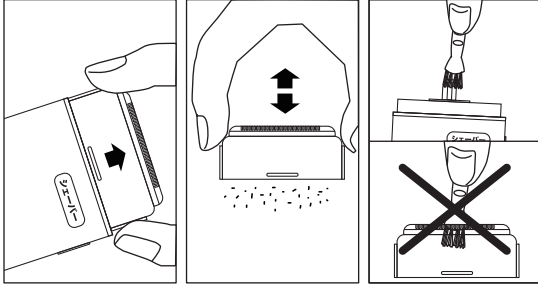
Önemli!

Bu cihaz fabrikada şarj edilmemiştir. Maksimum performans için lütfen tıraş makinesini ilk kullanımdan en az 2 saat önce şarj ediniz.

Rahat bir tıraş sağlamak için tıraş makinesinin düzenli olarak temizlenmesi gerekir.

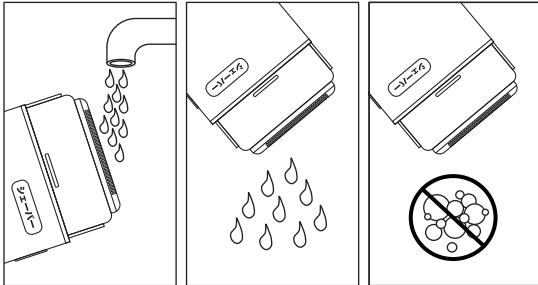
Tıraş makinesini fırçayla temizleme yöntemi

1. Tıraş başlığını kendinize doğru çekerek çıkarınız.
 2. Kalan kılları silkeleyiniz.
 3. Tıraş başlığının tıraş makinesindeki yuvasını temizlemek için bir fırça kullanınız.
- Tıraş başlığını fırçayla temizlemeyiniz!



Tıraş makinesinin su altında temizlenmesi yöntemi

1. Temizlemeden önce cihazın güç kaynağıyla olan bağlantısını kesiniz.
 2. Temizlemek için tıraş başlığı parçalarını ve kıl toplama alanını her kullanımdan sonra ılık suyla durulayınız.
 3. Duruladıktan sonra kalan suyu silkeleyiniz.
- Deterjan kullanmayınız.



Önemli notlar

1. Cihazı kendiniz sökmeyiniz.
2. Güç kaynağına bağlarken veya bağlantıyı keserken güç kablosunu doğrudan çekmeyiniz.
3. Cihazı gözetimsiz uzun süre boyunca şarj etmeyiniz. Maksimum şarj süresi 24 saati geçmemelidir.
4. Cihazda şarj edilebilir dahili bir pil bulunmaktadır. Lütfen onu sökmeyiniz, ateşe atmayınız, şarj etmeyiniz ve cihazı açık alev yakınında veya doğrudan güneş ışığı altında kullanmayınız.
5. Cihaz çalışırken içine yabancı cisimler sokmayınız.
6. Cihazın arızalanması durumunda kendiniz tamir etmeyiniz.

Dikkat!

1. Elektrik prizine takmadan önce lütfen cihazın ve tıraş bıçaklarının tamamen kuru olduğundan emin olunuz.
2. Cihaz hasarlı ve insan sağlığına zarar verebilecek nitelikte ise, sorunu giderilinceye kadar lütfen kullanmayınız. Gerekirse bakıma gönderilmelidir.
3. Güç kablosu veya fişi hasarlıysa ya da düzgün çalışmıyorsa lütfen kullanmayın.
4. Tıraş başlığının bıçaklarını ancak cihazın güç kaynağıyla bağlantısını kestikten sonra su altında durulayabilirsiniz.
5. Cihaz uzun süre boyunca kullanılmıyorsa en az 6 ayda bir şarj ediniz.